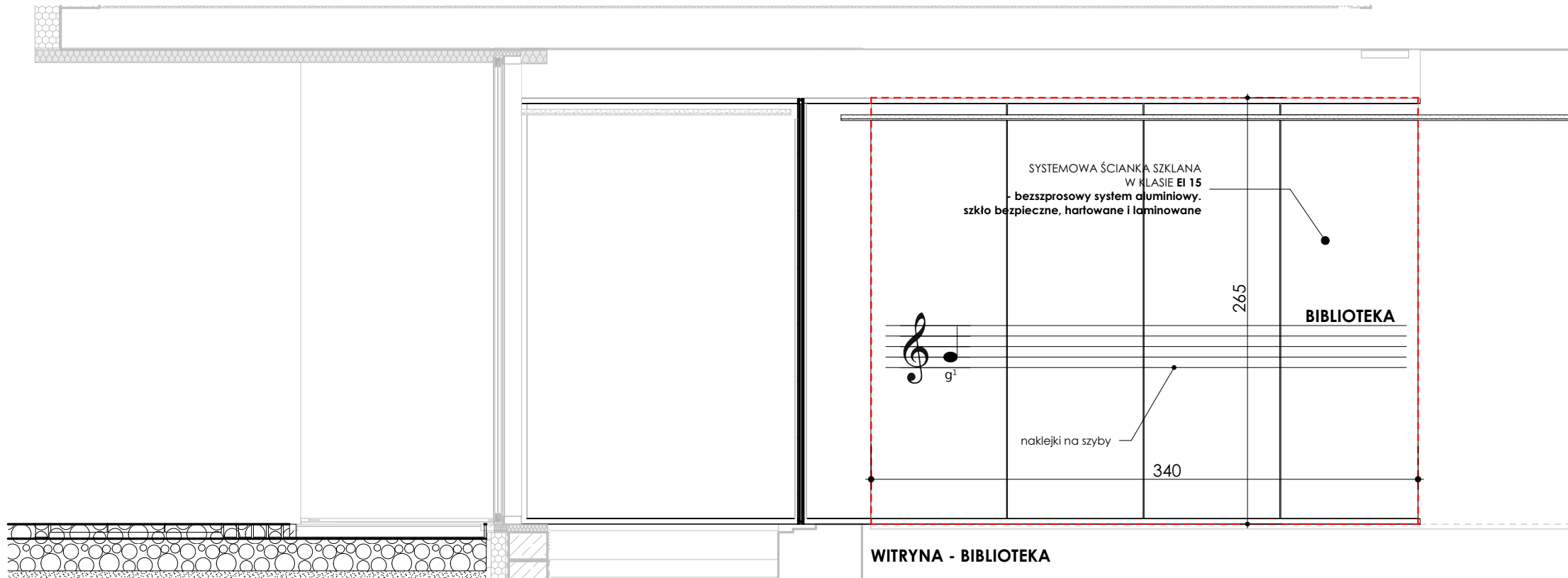
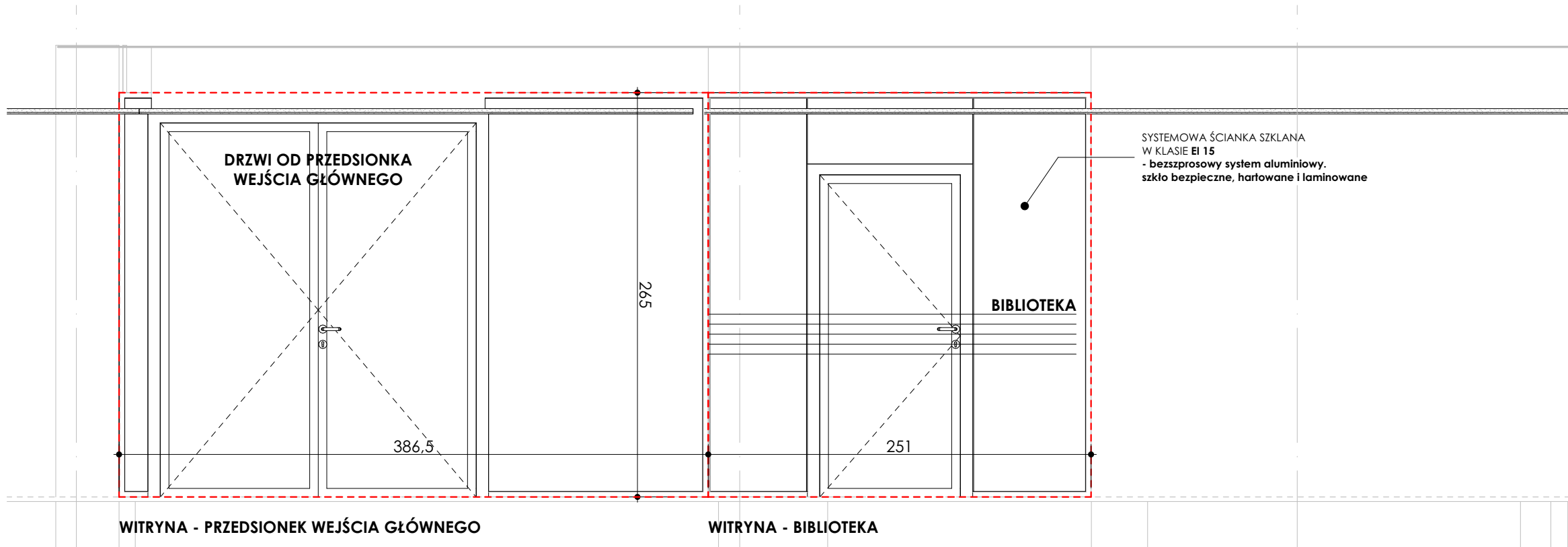


WITRYNA - SEKRETARIAT



WITRYNA - BIBLIOTEKA



WITRYNA - PRZEDSIONEK WEJŚCIA GŁÓWNEGO

WITRYNA - BIBLIOTEKA

UWAGA!

1. RYSUNEK ROZPATRYWAĆ ŁĄCZNIE Z POZOSTALYMI RYSUNKAMI, W SZCZEGÓLNOŚCI Z PROJEKTEM TECHNICZNYM ZAWIERAJĄCYM RYSUNKI KONSTRUKCYJNE I BRANŻOWE ORAZ OPIS TECHNICZNY. 2. W PRZYPADKU WĄTPLIWOŚCI LUB ROZBIEŻNOŚCI, CZĘŚĆ ARCHITEKTONICZNA PROJEKTU TECHNICZNEGO JEST OPRACOWANIEM NADRZĘDNYM I ROZSTRZYGAJĄCYM, ALE O ZAISTNIAŁYCH ROZBIEŻNOŚCIACH, PRZED PRZYSTĄPIENIEM DO PRAC, NALEŻY NIEWŁOČNIE POWIADOMIĆ AUTORA OPRACOWANIA ARCHITEKTA BARTOSZA CHINALSKIEGO. 3. PODANE WYMIARY (M, IN, NA RYSUNKU ZESTAWIENIA STOLARKI OKIENNEJ), SPRAWDZIĆ W NATURZE NA BUDOWIE. 4. RZĘDNE NADPROŻY, PODCIĄGÓW I STROJÓW PODANO W ODNIESIENIU DO POZIOMU "0" BUDYNKU. 5. RZĘDNE OTWORÓW OKIENNYCH/ DRZWIOWYCH ORAZ NADPROŻY, PODCIĄGÓW I P. SPRAWDZIĆ NA RYSUNKACH PRZEKROJÓW I ELEWACJI PROJEKTU TECHNICZNEGO. 6. WEWNĘTRZNE WYMIARY SZYBU, NADSZYBIE I PODSZYBIE WINDY ZOSTAŁY ZAPROJEKTOWANE ZGODNIE Z WYTYCZNYMI PRZEKAZANYMI PRZEZ FIRMĘ KONE. W PRZYPADKU ZMIANY DZWIIGU WINDOWEGO NALEŻY SPRAWDZIĆ JEGO KOMPATYBILNOŚĆ Z ZAPROJEKTOWANYM SYMBEM. 7. WSZYSTKIE ELEMENTY WYPOSAŻENIA BUDYNKU TAKIE JAK, OKNA, BARIERKI, BALUSTRADY, DRZWI SZACHTÓW, CZĄPY KOMINOWE I P. NALEŻY WYKONAĆ PO SPRAWDZENIU WYMIARÓW W NATURZE. 8. ZE WZGLĘDU NA DUŻE ZAGĘSZCZENIE INSTALACJI WEWNĘTRZNEJ SANITARNEJ, INSTALACJA C.O. POWINNA BYĆ UKŁADANA JAKO OSTATNIA!

174

PROJEKT ARCHITEKTONICZNO-BUDOWLANY

ADAPTACJI, PRZEBUDOWY I ROZBUDOWY BUDYNKU SZKOŁY
PODSTAWOWEJ NA POTRZEBY PAŃSTWOWEJ SZKOŁY MUZYCZNEJ I
II ST. W ZDUŃSKIEJ WOLI

BRANŻA: ARCHITEKTONICZNA

INWESTOR:

Państwowa Szkoła Muzyczna I i II stopnia
Al. Kościuszki 3, 98-220 Zduńska Wola

ADRES INWESTYCJI:

Zduńska Wola, ul. Parkowa 5, Dz. Ew. Nr 254/6:258/2, obręb 7

TYTUŁ RYSUNKU:

WITRYNY W HOLU WEJŚCIOWYM

PROJEKTOWAŁ:

ARCH. BARTOSZ CHINALSKI
27/LOOK/2018

E:chinalski@spotarchitekci.pl
T:+48 606260930

RYSOVALI:

ARCH. WINCENTY MACKIEWICZ
E:mackiewicz@spotarchitekci.pl

SPRAWDZIŁ:

FAZA: PRZETARG - WNĘTRZA
SKALA: 1:100
DATA/REV: June 2025
NUMER RYSUNKU: 15.7



© PRAWA AUTORSKIE CHRONIONE PRAWEM, KOPIOWANIE I
ROZPOWSZECZNIANIE BEZ ZGODY AUTORÓW ZAŚRZEŻONE